



Soluciones TAXIS GPS de TRACKER, esta diseñada para proveerle mayor productividad a través de :
 Subsistemas para atención de llamadas en Central o base y, asignación de carreras.
 Comunicación con los choferes vía SMS o vía terminal de datos.
 Monitoreo y control de vehículos rentados.



El Sistema TRACKERweb de rastreo vehicular permite Monitorear todas y/o cualquier unidad de una flotilla, desde cualquier lugar del mundo a través de internet



✓ *Sin necesidad de PC dedicada.*

✓ *Sin necesidad de comprar ni instalar un software específico.*

✓ Monitoreo desde cualquier lugar del mundo.

✓ Acceso a Mapas detallados de ciudades y, a todas las carreteras de la República Mexicana.

✓ Alertas y notificaciones automáticas vía Mail o SMS.

✓ Links hacia/con otros sistemas.

✓ Foto satelital.

✓ Con la renta más baja del mercado.

Localización-con-un-Clic.

Historial-de-Recorrido.

Subsistema de Rutas y Embarques.

Soporte de terminal de datos.

Detección instantánea de desvío de ruta preestablecida.

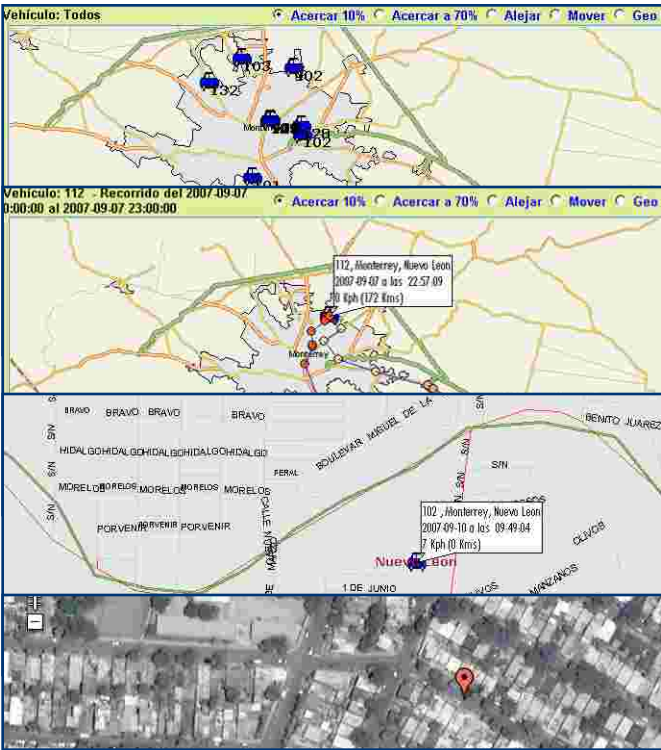
Reporte de Puntos donde se detuvo el vehículo.

Consulta de Mapas de Recorridos.

Definición de GEOCERCAS y/o puntos de interés.

Opción de Sensores como:

- Bloqueo / apertura de puertas.
- Paro de motor.
- Detección de motor encendido / apagado.
- Encendido de luces intermitentes / del claxon. etc...



Reporte Detallado para el Vehículo 112, Fecha: 2007-09-07

Vehículo	Mapa	GoogleMap	Calle	Ciudad	Estado	Hora GPS	Velocidad	Estatus	Evento	Punto más cercano
112	Map	Sat		Monterrey	Nuevo Leon	5:28:21	0 Kph	Apagado	Reporte	Soriana Sto Domingo (0.98 Kms)
112	Map	Sat		Monterrey	Nuevo Leon	6:28:27	0 Kph	Apagado	Reporte	Soriana Sto Domingo (0.98 Kms)
112	Map	Sat		Monterrey	Nuevo Leon	7:24:9	0 Kph	Encendido	prendió	Soriana Sto Domingo (0.98 Kms)
112	Map	Sat		Monterrey	Nuevo Leon	7:26:48	16 Kph	Encendido	Reporte	Soriana Sto Domingo (0.99 Kms)
112	Map	Sat		Monterrey	Nuevo Leon	7:27:30	0 Kph	Apagado	apagó	KFC (0.91 Kms)

Resumen Ejecutivo para el Vehículo 112

Estatus	Fecha	Hora de Inicio	Hora final	Duracion	Velocidad Max	Velocidad Prom
Ignition OFF	2007-09-07	0:28:0	7:24:9	6:56:9		Soriana Sto Domingo(0.98Kms)
Ignition OFF	2007-09-07	8:41:39	9:20:43	0:39:9		112 FERRETERIA Y MATERIALES JUAREZ S.A DE C.V (0.01Kms)
Ignition ON	2007-09-07	9:20:48	9:25:6	0:4:18	19 Kph	9.5 Kph
Ignition OFF	2007-09-07	9:25:6	9:58:43	0:33:42		112 GPO 168 RADEL(0.01Kms)
Ignition ON	2007-09-07	9:58:48	10:4:3	0:5:15	16 Kph	8 Kph
Ignition OFF	2007-09-07	10:4:3	10:8:33	0:4:30		112 FERRETERIA Y MATERIALES JUAREZ S.A DE C.V (0.04Kms)
Ignition ON	2007-09-07	10:8:33	10:36:39	0:28:6	30 Kph	17.67 Kph
Ignition OFF	2007-09-07	10:36:39	11:0:57	0:24:18		112 MATS Y ACEROS CADEREYTA (0Kms)
Ignition ON	2007-09-07	11:0:57	11:18:18	0:17:21	29 Kph	14.5 Kph

Soluciones TRACKER

HPS 5000



Generales:

- 1 GSM/GPRS
- 1 Frecuencias: 850, 900, 1800, 1900 Mhz.
- 1 Sensibilidad del receptor al conector de la antena: < -102dBm.
- 1 Potencia de la salida del transmisor: Clase 4, 2W (33dBm).
- 1 Resistencia de antena: 50 Ohms.
- 1 Velocidad GPRS: Hasta 114,000 bps.
- 1 SIM Card: 3/5 Volts. (accesible externa).
- 1 Alarma Externa.

- 1 Protocolos: TC/IP , NMEA 0183 (ASCII), TAIP (ASCII), DGPS.
- 1 Almacenaje de Memoria: 2,000 registros
- 1 Arnés de conexión: Conector DB9 Macho.
- 1 Bateria Interna: Opcional

30 Geocercas

Entradas/Salidas:

- 1 8 entradas/salidas programables.
- 1 Salidas abiertas.
- 1 Capacidad de Salida: Hasta 40V a 100mA.
- 1 Entrada: max 1mA.

Ambiente:

- 1 Temperatura de operación: 5C a 50C.
- 1 Temperatura de almacenaje: -40C a 66C.
- 1 Humedad relativa: 5% a 95% sin condensación.

Dimensiones Físicas:

- 1 29x93x127mm.
- 1 Peso: 310g.
- 1 Gabinete: Aluminio.

Fuente de Poder:

- 1 Voltaje: 11.8 a 30 Volts.
- 1 Consumo de Poder: GPRS: 1.9 Watts. CDMA: 1.8 Watts.

Componentes Opcionales:



Antena alta ganancia



Antena celular



Antena celular



Antena GPS



Terminal de datos



Botón reset



Botón de pánico

TEL: 8266-3035

www.high.com.mx

Boulevard Antonio L. Rodríguez No. 3058 602-11, Col. Sta Maria, Monterrey, N.L. México

